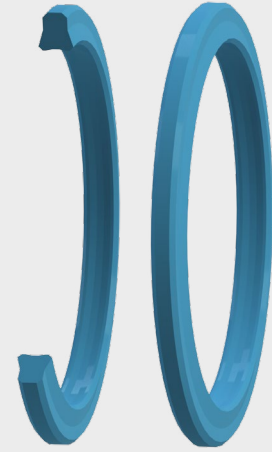


JOINTS STATIQUES

BECA 710

SAE J518



DESCRIPTION

Le profil BECA 710 est un joint de bride réalisé en polyuréthane et adapté pour les raccords hydrauliques SAE J518.

AVANTAGES

Bonne résistance à l'abrasion
Effet d'étanchéité optimisé
Très bonne résistance à l'extusion
Faible déformation rémanente à la compression

APPLICATIONS

Brides
Raccords

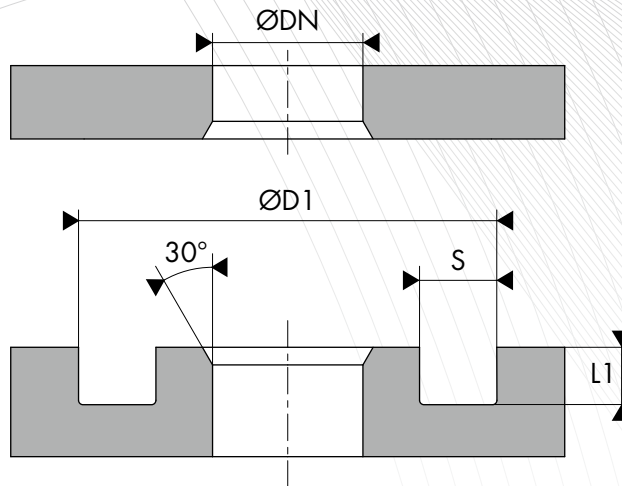
MATÉRIAUX

PU 93 Shore A - Bleu
PU 96 Shore A - Bleu
PU Haute temp. 96 Shore A - Beige

DONNÉES TECHNIQUES

Température	-30°C / +110°C
Pression	40 MPa
Fluides en contact	Huiles hydrauliques minérales

Les données ci-dessus sont des valeurs maximum et ne peuvent être cumulées. Elles peuvent évoluer en fonction des matériaux utilisés.



○ DONNÉES DE CONCEPTION DU LOGEMENT

Dimensions de bride	Diamètre nominal ØDN	Diamètre extérieur ØD1 min - max	Section axiale S min - max	Largeur L1 min - max
1/2"	13	25,40 - 25,83	3,94 - 4,45	2,79 - 2,92
3/4"	19	31,75 - 31,88	3,94 - 4,45	2,79 - 2,92
1"	25	39,62 - 39,75	3,94 - 4,45	2,79 - 2,92
1 1/4"	32	44,45 - 44,58	3,94 - 4,45	2,79 - 2,92
1 1/2"	38	53,72 - 53,98	3,94 - 4,45	2,79 - 2,92
2"	51	63,25 - 63,50	3,94 - 4,45	2,79 - 2,92

○ DIMENSIONS

Code article	Dimension de bride	Diamètre nominal ØDN	Diamètre extérieur ØD	Hauteur H1	Epaisseur Ep
710.25634	1/2"	13	25,60	3,40	3,80
710.31834	3/4"	19	31,80	3,40	3,80
710.39834	1"	25	39,80	3,40	3,80
710.44834	1 1/4"	32	44,80	3,40	3,80
710.54334	1 1/2"	38	54,30	3,40	3,80
710.63834	2"	51	63,80	3,40	3,80