

## JOINTS DE PISTON

# BECA 336/AE



## DESCRIPTION

Le profil BECA 336/AE est un joint de piston simple effet de type U à lèvres décalées constitué d'un joint profilé en Polyuréthane et d'une bague anti-extrusion au talon en POM.

## AVANTAGES

Effet d'étanchéité optimisé à basse et haute pression

Excellente résistance à l'abrasion et à l'usure

Excellente résistance à l'extrusion

## APPLICATIONS

Hydraulique mobile

Presses à injecter

Machines-outils

Presses

Vérins hydrauliques

## MATÉRIAUX

### Joint profilé

PU 93 Shore A - Bleu

PU 96 Shore A - Bleu

PU Haute temp. 96 Shore A - Beige

### Bague anti-extrusion

Résine acétale POM

D'autres qualités de matériaux sont disponibles, veuillez contacter nos experts.

## DONNÉES TECHNIQUES

Température	-30°C / +110°C
Pression	50 MPa
Vitesse	0,5 m/s
Fluides en contact	Huiles hydrauliques minérales

Les données ci-dessus sont des valeurs maximum et ne peuvent être cumulées. Elles peuvent évoluer en fonction des matériaux utilisés.

## JEUX D'EXTRUSION

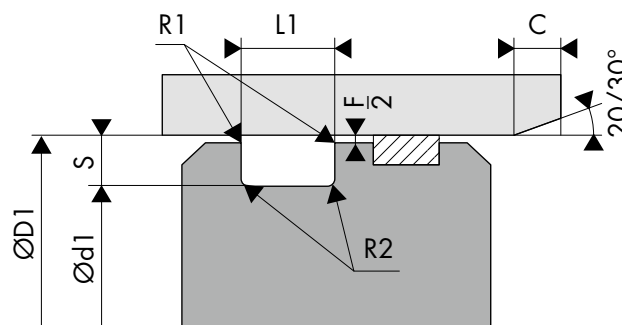
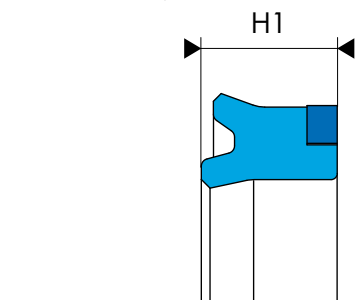
Diamètre d'alésage ØD1	Jeu radial F/2					
	≤ 5 MPa	≤ 10 MPa	≤ 20 MPa	≤ 30 MPa	≤ 40 MPa	≤ 50 MPa
≤ 60 mm	0,40	0,30	0,20	0,15	0,10	0,07
> 60 mm	0,50	0,40	0,30	0,20	0,15	0,10

## ÉTATS DE SURFACE

Rugosité	Surface dynamique	Surface statique	Flans de gorge
Ra	0,1 - 0,4 µm	≤ 1,6 µm	≤ 3,2 µm
Rz	0,63 - 2,5 µm	≤ 6,3 µm	≤ 10,0 µm
Rmax	1,0 - 4,0 µm	≤ 10,0 µm	≤ 16,0 µm

## CHANFREINS ET RAYONS

Section radiale S	Rayon R1	Rayon R2	Chanfrein C
3,00	0,20	0,40	2,00
4,00	0,20	0,40	2,50
5,00	0,40	0,60	3,00
7,50	0,80	1,00	4,00
10,00	0,80	1,00	5,00



QUALITÉ & EXPERTISE AU SERVICE DE VOTRE ÉTANCHÉITÉ

FRANCE JOINT SAS : Zone Artisanale Le Mortier - B.P. 50009 - Cugand - 85613 Montaigu Cedex - France  
Tél. +33 (0)2 51 42 13 76 - Fax +33 (0)2 51 43 61 14 - E-mail : contact@francejoint.fr - Site internet : www.francejoint.com