

## JOINTS STATIQUES

# BECA 016

# SAE J518



### DESCRIPTION

Le profil BECA 016 est un joint de bride de section rectangulaire réalisé en élastomère et adapté pour les raccords hydrauliques SAE J518.

### AVANTAGES

Bonne résistance à l'extrusion, peu sensible aux jeux d'extrusion

Bonne déformation rémanente à la compression

Pas de vrillage du joint

Pas besoin de bague anti-extrusion associée

Faible déformation mécanique de la section du joint

Forte longévité

### APPLICATIONS

Brides

Raccords

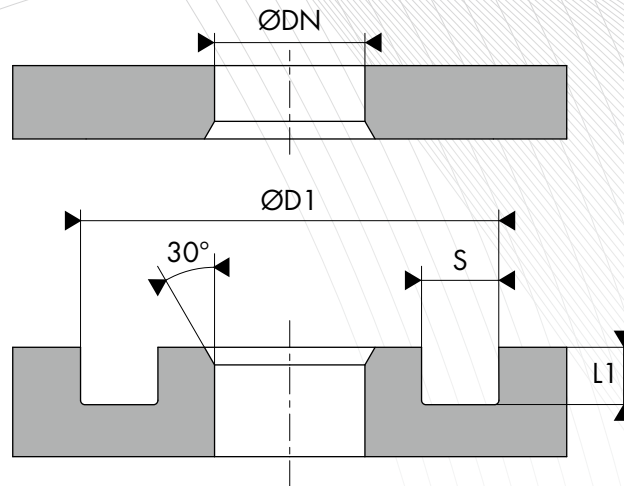
### MATÉRIAUX

NBR 90 Shore A

### DONNÉES TECHNIQUES

Température	-20°C / +100°C
Pression	40 MPa
Fluides en contact	Huiles hydrauliques minérales HL HLP HETG HEPG HEES HFC Autres (contactez nos experts)

Les données ci-dessus sont des valeurs maximum et ne peuvent être cumulées. Elles peuvent évoluer en fonction des matériaux utilisés.



### ○ DONNÉES DE CONCEPTION DU LOGEMENT

Dimensions de bride	Diamètre nominal ØDN	Diamètre extérieur ØD1 min - max	Section axiale S min - max	Largeur L1 min - max
1/2"	13	25,40 - 25,83	3,94 - 4,45	2,79 - 2,92
3/4"	19	31,75 - 31,88	3,94 - 4,45	2,79 - 2,92
1"	25	39,62 - 39,75	3,94 - 4,45	2,79 - 2,92
1 1/4"	32	44,45 - 44,58	3,94 - 4,45	2,79 - 2,92
1 1/2"	38	53,72 - 53,98	3,94 - 4,45	2,79 - 2,92
2"	51	63,25 - 63,50	3,94 - 4,45	2,79 - 2,92

### ○ DIMENSIONS

Code article	Dimension de bride	Diamètre nominal de bride ØDN	Diamètre extérieur ØD	Hauteur H1	Epaisseur Ep
016.25853	1/2"	13	25,85	3,40	2,80
016.32303	3/4"	19	32,30	3,40	2,80
016.40153	1"	25	40,15	3,40	2,80
016.45053	1 1/4"	32	45,05	3,40	2,80
016.54403	1 1/2"	38	54,40	3,40	2,80
016.63903	2"	51	63,90	3,40	2,80