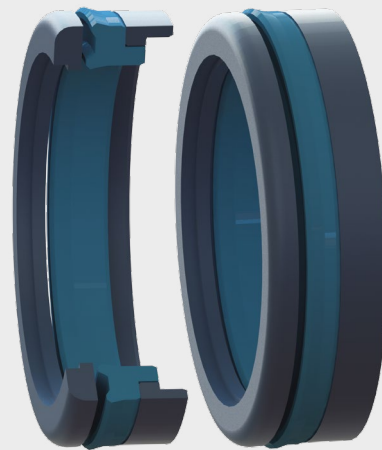


JOINTS DE PISTON BECA 572



DESCRIPTION

Le profil BECA 572 est un joint compact de piston simple effet haute performance constitué d'un joint d'arrêt et d'une bague de guidage/anti-extrusion réalisés en POM, et d'un joint profilé en Polyuréthane.

AVANTAGES

Excellente résistance à l'usure
Excellente résistance à l'extrusion
Excellente résistance aux pressions élevées

APPLICATIONS

Agriculture
Hydraulique mobile
Vérins hydrauliques

MATÉRIAUX

Joint profilé

PU 93 Shore A - Bleu
PU 96 Shore A - Bleu
PU Haute temp. 96 Shore A - Beige

Bagues de guidage / anti-extrusion

Résine acétale POM

Bague de retenue

Résine acétale POM

D'autres qualités de matériaux sont disponibles, veuillez contacter nos experts.

DONNÉES TECHNIQUES

Température	-30°C / +110°C
Pression	40 MPa
Vitesse	0,5 m/s
Fluides en contact	Huiles hydrauliques minérales

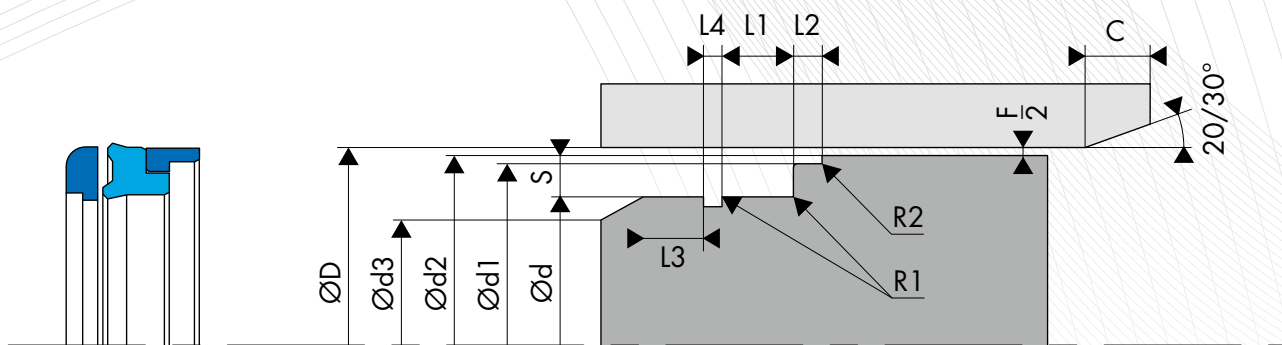
Les données ci-dessus sont des valeurs maximum et ne peuvent être cumulées. Elles peuvent évoluer en fonction des matériaux utilisés.

ÉTATS DE SURFACE

Rugosité	Surface dynamique	Surface statique	Flans de gorge
Ra	0,1 - 0,4 µm	≤ 1,6 µm	≤ 3,2 µm
Rz	0,63 - 2,5 µm	≤ 6,3 µm	≤ 10,0 µm
Rmax	1,0 - 4,0 µm	≤ 10,0 µm	≤ 16,0 µm

CHANFREINS ET RAYONS

Section radiale S	Rayon R1	Rayon R2	Chanfrein C
6,00	0,20	0,20	3,00
7,50	0,20	0,20	4,00
10,00	0,30	0,30	5,00



○ DIMENSIONS

Code article	Diamètre d'alésage ØD1 H11	Dimensions de gorge							
		Ød ±0,15	Ød1 -0,10/0	Ød2 ±0,15	Ød3 -0,25/0	L1 ±0,10	L2 ±0,15	L3	L4 +0,10/+0,20
572.0032AP9	32,00	20,00	28,00	31,00	-	10,00	6,40	-	-
572.0090AP9	90,00	70,00	84,20	88,30	65,60	14,50	6,40	6,50	3,30
572.0100AP9	100,00	80,00	93,20	98,30	75,60	14,50	6,40	6,50	3,30
572.0105AP9	105,00	85,00	98,20	103,30	80,60	14,50	6,40	6,50	3,30
572.0035AP9	35,00	23,00	31,00	34,00	-	10,00	6,40	-	-
572.0040AP9	40,00	28,00	35,40	38,70	23,60	10,00	6,40	6,00	3,10
572.0050AP9	50,00	30,00	44,20	48,30	25,60	14,50	6,40	6,50	3,30
572.0060AP9	60,00	40,00	54,20	58,30	35,60	14,50	6,40	6,50	3,30
572.0063AP9	63,00	48,00	57,20	61,30	38,60	11,00	6,40	-	-
572.0065AP9	65,00	45,00	59,20	63,30	40,60	14,50	6,40	6,50	3,30
572.0070AP9	70,00	50,00	64,20	68,30	45,60	14,50	6,40	6,50	3,30
572.0080AP9	80,00	60,00	74,20	78,30	55,60	14,50	6,40	6,50	3,30

Les données en caractères gras correspondent aux diamètres d'alésage que préconise la norme ISO 3320. D'autres dimensions intermédiaires peuvent être fournies.